

# ПО ДИКИМ СТЕПЯМ ЗАБАЙКАЛЬЯ

Слова народные

Ноты с сайта - [www.notarhiv.ru](http://www.notarhiv.ru)

Andantino  $\text{♩} = 92$

нар

*mp*

*mf*

По ди - ким сте - пям За - бай - ка - лья,

где зо - ло - то ро - ют в го - рах,

бро - дя - га, судь -

-бу про - кли - на - я,

та - щил - ся с су - мой на пле -

-чах. Бе - жал из тю - рмы темной но - чью, в тю -

-рме он за пра - вду стра - дал. Ид - ти у - же нет бо - льше

мо - чи, пред ним рас - сти - лал - ся Бай - кал.

*un poco più mosso*  
*mf*  
Бро - дя - га к Бай - ка - лу под - хо - дит, ры - ба - цку ю

meno mosso ♩=92  
ten. dim.

ло - дку бе - рет

и гру - стну - ю пе - сню за

ten.

-во - дит,

о ро - ди - не что - то по - ет.

*pp dolce*

molto mosso ♩=120

*mf*

Бро - дя - га Бай - кал пе - ре - е - хал,

*росо sf*

*росо sf*

*росо sf*

*mp*

*poco a poco cresc.*

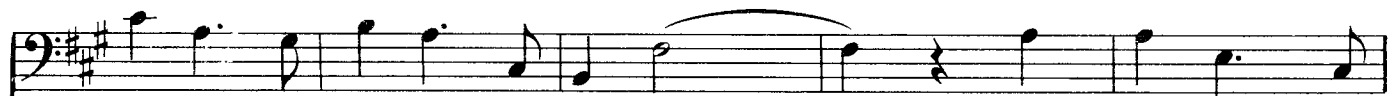


на - встре - чу ро - ди - ма - я мать. — Ах,

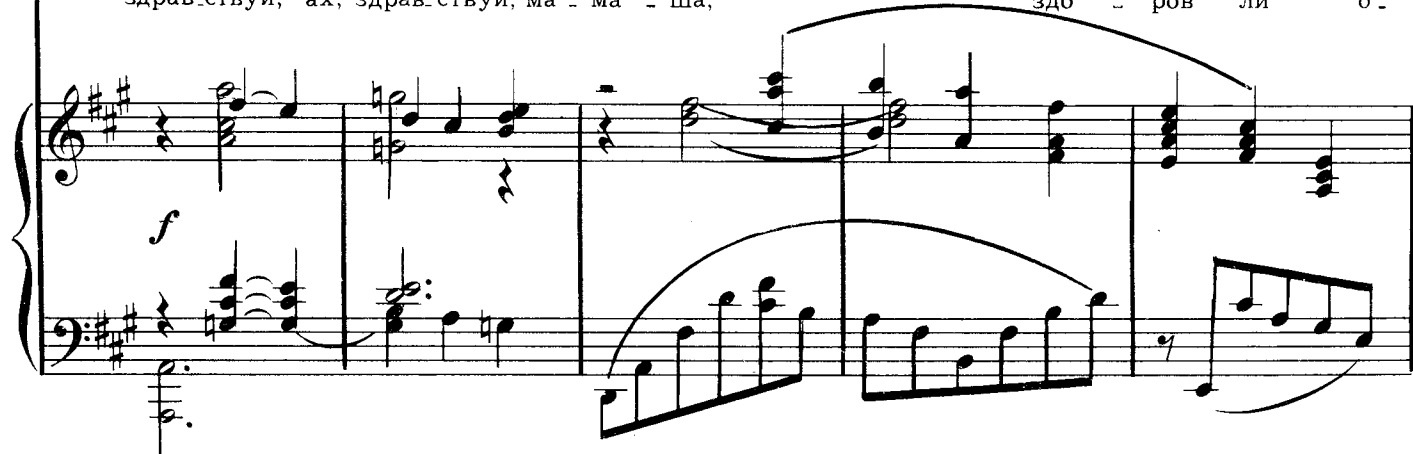
*simile*



*poco a poco cresc.*



здрав - стуй, ах, здрав - стуй, ма - ма - ша, здо - ров ли о -



*molto rit. e dim.*

*Meno mosso* = 72  
*pp*



тец и мой брат? — О - тец твой да - вно уж в мо.



*un poco marcato p*

Музыкальный фрагмент в G мажоре. Вокальная линия начинается с ноты G2, за ней следуют ноты A2, B2, C3, D3, E3, F#3, G3, A3, B3, C4, D4, E4, F#4, G4. Динамик *p*. ПIANO: левая рука играет аккорды G2, A2, B2, C3, D3, E3, F#3, G3, A3, B3, C4, D4, E4, F#4, G4. Правая рука играет аккорды G4, A4, B4, C5, D5, E5, F#5, G5, A5, B5, C6, D6, E6, F#6, G6. Динамик *p*.

-ги.ле, сы.ро.ю зем - ле.ю за - рыт, а брат твой в да - ле.кой Си.

Музыкальный фрагмент в G мажоре. Вокальная линия начинается с ноты G2, за ней следуют ноты A2, B2, C3, D3, E3, F#3, G3, A3, B3, C4, D4, E4, F#4, G4. Динамик *mp*. ПIANO: левая рука играет аккорды G2, A2, B2, C3, D3, E3, F#3, G3, A3, B3, C4, D4, E4, F#4, G4. Правая рука играет аккорды G4, A4, B4, C5, D5, E5, F#5, G5, A5, B5, C6, D6, E6, F#6, G6. Динамик *mp*.

-би - ри дав - но кан - да - ла - ми гре - мит, а брат твой в да -

Музыкальный фрагмент в G мажоре. Вокальная линия начинается с ноты G2, за ней следуют ноты A2, B2, C3, D3, E3, F#3, G3, A3, B3, C4, D4, E4, F#4, G4. Динамик *p*. ПIANO: левая рука играет аккорды G2, A2, B2, C3, D3, E3, F#3, G3, A3, B3, C4, D4, E4, F#4, G4. Правая рука играет аккорды G4, A4, B4, C5, D5, E5, F#5, G5, A5, B5, C6, D6, E6, F#6, G6. Динамик *p*, затем *calando*.

ле.кой Си - би - ри да - вно кан - да - ла - ми гре - мит.